

Tillgänglighet publika lokaler.



Enkelt avhjälpna hinder i publika lokaler och på allmänna platser ska åtgärdas.

- Orienterings förmåga , delar av lokaler dit allmänheten har tillträde, till exempel receptioner, skolor, hotell och teatrar, idrott och sportanläggningar, badhus, butiker, kommunhus , vårdcentraler, camping, djurparker, mm.
- Platser som är angivna som allmän plats i detaljplanen.

Här ger vi en översikt av vad som kan räknas som enkelt avhjälpna hinder och vem som ska ses som ansvarig. Reglerna i sin helhet finns i Boverkets föreskrifter om enkelt avhjälpna hinder BFS 2011:13.

Vad är ett enkelt avhjälpna hinder. Några exempel på enkelt avhjälpna hinder är

- bristande utformning av orienterande skyltning
- bristande kontrastmarkering och bristande varningsmarkering
- bristfällig skyltning, till receptioner, toaletter, hissar och gångstråk
- mindre nivåskillnader eller trappsteg
- höga trösklar
- avsaknad av ledstänger
- tunga dörrar
- dörröppnare eller andra manöverdon som är olämpligt placerade eller utformade
- dålig belysning
- brist på teleslinga eller någon annan teknisk lösning i receptioner
- brister i utformningen och placering av fast inredning.

Publika lokaler och allmänna platser.

8§ Hinder i form av brister på utformning av orienterade skyltning **ska** avhjälpas. (BFS 2013:0).

Vem ska åtgärda hindret?

Vem som är ansvarig avgörs av vem som rättsligt råder över hindret och att det åtgärdas. I de flesta fall är det byggnadens ägare, men det kan istället vara en verksamhetsutövare som hyr en lokal. Ofta är det praktiskt att börja med att kontakta byggnadens ägare, men hur ansvarsfördelningen mellan ägaren och verksamhetsutövaren ser ut behöver klargöras i det enskilda fallet.

Kulturinstitutioner ska vara tillgängliga år 2016

Samtliga kulturinstitutioner som får statsbidrag ska ha åtgärdat enkelt avhjälpna hinder senast 2016, bör då endast verka i tillgängliga lokaler. Det gäller teater, dans, musik, litteratur, bibliotek, museer och utställningar. Även fria grupper med flera, i den omfattning det kan anses skäligt.

Även äldre kulturbyggnader bör göras tillgängliga

Äldre byggnader och byggnader som bedömts vara särskilt värdefulla får inte förvanskas, men de får förändras på ett respektfullt sätt.

Hur fungerar reglerna?

Reglerna gäller retroaktivt, du behöver alltså avhjälpna hinder som finns sedan tidigare i befintliga publika lokaler och allmänna platser, till exempel om ett krav läggs till. Reglerna kan du läsa i sin helhet i Boverkets föreskrifter om enkelt avhjälpna hinder BFS 2011:13 (ändrad 2013:9).

Tillgänglighet är för att ge alla en möjlighet att hitta.

Vi kan nu presentera oss för regionen, med en egen tillverkning av taktila skyltar i Norrköping.

Dessa skyltar är taktila (upphöjd text och med punktskrift (braille)).

- **Receptionsskyltar**
- **Skyltar till Hiss**
- **Rum och namnskyltar**
- **Informationstavlor**
- **Piktogramskyltar för trappor upp och ned, toaletter, nödutgång, etc.**

Kontrastmarkeringar.

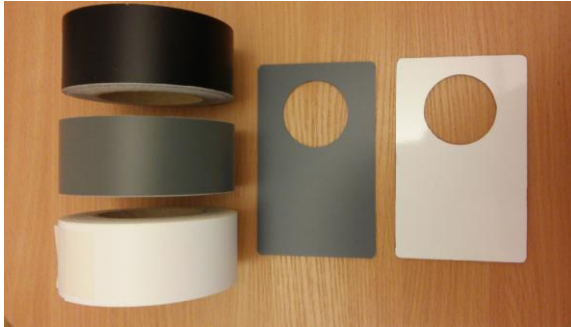
- **Entréer**
- **Glasytor**
- **Gångvägar**
- **Trappor och ledstänger samt svepytor till dörrar.**
- **Ramper**
- **Skyltning**



Exempel kontrastmarkering på entré.



Namnskylt, taktilt och braille.

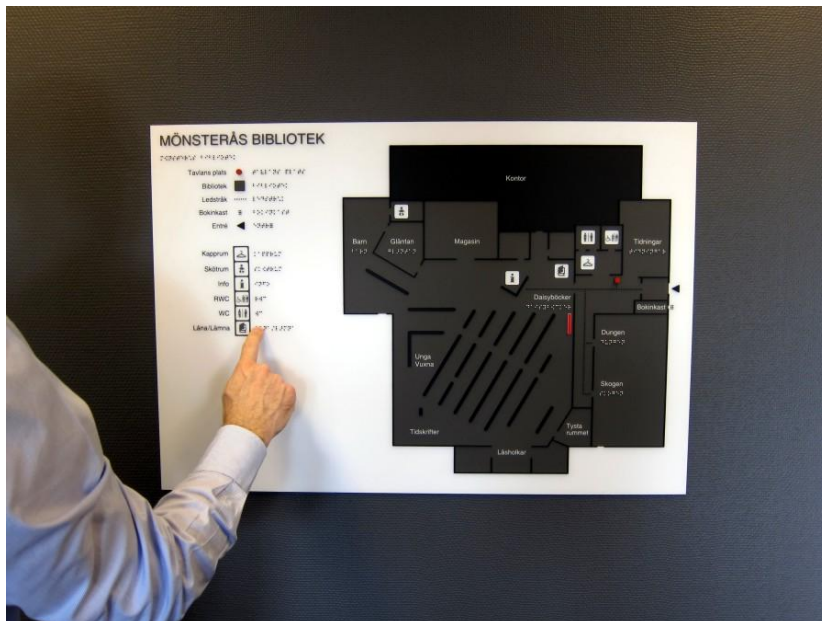


Kontrastmarkeringar till dörrar och runt hantag.



Piktogramskyltar.

- Vem får nedsatt orienteringsförmåga ? Svar alla.



Taktill informationstavla med punktskrift och ledstråk att följa till (receptioner mm.)

Vi besöker Er och utför en helhetslösning. Tillgänglighet är för att ge alla en möjlighet att hitta.

Utrymningsplan med relifttexter samt braille i blindskrift.



För mera information, kontakta

Michael Bergman 011- 171020.

micke@skyltreklam.com

B&B
SKYLTREKLAM
011-17 10 20 • SKYLTREKLAM.COM